

Портативный конвертор HDD 3.5"

Руководство пользователя

VERSION : U2HD350-002

Мы представляем простое решение накопителя для вашего ноутбука или настольного ПК. Конвертор жесткого диска 3.5" поддерживает стандартные 3.5" диски интерфейса IDE. Устройство можно подключить к порту USB 2.0 или 1.1, что позволит передавать данные со скоростью до 480Мбит/сек. В случае опции подключения по интерфейсу IEEE 1394 (Firewire) устройство поддерживает режим передачи данных до 400 Мбит/сек. Скорость передачи для опция с Serial ATA -до 1.5Гбит/сек.

Характеристики :

- Подключение к ПК 3.5" жесткого диска по интерфейсу USB 2.0 Hi-speed, или Firewire/ IEEE 1394, или Serial ATA.
- Совместимость с Windows 98SE, 2000, ME и XP.
- Поддержка стандартных 3.5" HDD, в т.ч. и высокого объема - больше 137Гб.
- Внешнее эл.питание и встроенный вентилятор охлаждения.
- Портативность и удобство сборки корпуса (не требуется винтовых соединений),
- Поддержка Plug & Play, Hot-swappable.
- Система антишок - Advanced Shock Absorber System для защиты диска.
- Поддержка Windows OS
- поддержка Mac OS (кроме Serial ATA)

Спецификация :

Bus Interface	USB 2.0	Firewire (IEEE 1394a)	Serial ATA
Совместимость	USB 2.0 EHCI Based USB 2.0 compliance	IEEE 1394-1995, P1394a	Serial ATA 1.0
Скорость передачи	1.5/12/480 Mbps	100/200/400 Mbps	Max. 1.5Gb
Разъем	USB B receptacle	2 x Firewire 6-Pin	1 x Serial ATA 7-Pin
Поддержка ОС	PC Windows & Mac.	PC Windows & Mac.	PC Windows
Внутренний IDE	3.5" ATA-66/100/133 Hard disk		
Поддержка HDD	Стандартный 3.5" IDE HDD, без ограничения по размеру (>137GB)		
Питание	12V/1.7A, адаптер AC/DC		
Размер	215 мм (Д) x 130 мм (Ш) x 37 мм(В)		

Системные требования

ПК

- * 266MHz или быстрый процессор
- * 64Мб ОЗУ
- * Microsoft Windows 98SE, 2000, ME, XP
- * Свободный порт USB, или Firewire/IEEE 1394a, или Serial ATA.

Mac

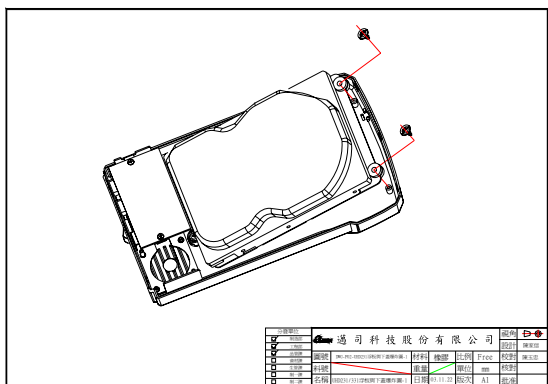
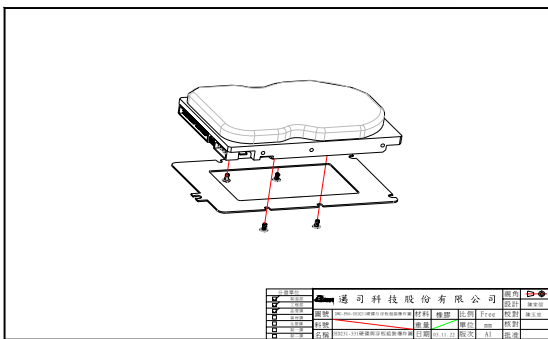
- * Macintosh PowerPC процессор
- * Mac OS 10.1.5 , OS 10.2 x с установленным драйвером USB 2.0 (High-Speed)

- USB режим)
- * Mac OS 9.x (Full-Speed USB режим)
- * Свободный порт USB, или Firewire/IEEE 1394a.

Комплект поставки :

- * Конвертор для 3.5" HDD
- * Блок питания
- * Винты
- * Руководство пользователя
- * CD с драйвером
- * Кабель USB 2.0 A-B (для модели с USB интерфейсом)
- Кабель Firewire 6-6 Pin (для модели с Firewire интерфейсом)
- Кабель Serial ATA (для модели с Serial ATA интерфейсом)

Установка жесткого диска :



Установка драйвера в Windows :

Заметка. Для работы под управлением Windows 2000/ME/XP устанавливать драйвер не нужно.

1. Подсоедините USB кабелем порт USB2.0 и конвертор жесткого диска.
(используйте кабель Firewire /IEEE 1394 для версии с Firewire / IEEE 1394 интерфейсом).
2. Появится диалоговое окно “ Add new Hardware Wizard “ , выберите “ next “ , чтобы продолжить установку. Следуйте инструкциям на экране.

3. Вставьте диск с драйверами в привод CD-ROM.
4. Выберите папку - “ **U2HDD ENCLOSURE** ”.
5. Выберите папку “ **U2HD35-001** ” а затем папку “ **Win** ” для установки драйвера Windows 98SE.
6. Далее система автоматически распознает драйвер и установит его.

Деинсталляция драйвера в PC Windows 98SE :

1. Выберите пункт “ **Add/Remove Programs**” в “ **Control Panel** ”. В окне “ **Add/Remove Program Properties**” выберите пункт “ **Generic USB Storage Adapter**” и клините на “ **Remove** ” а затем на “ **OK** ” для продолжения удаления драйвера.
2. Выберите “ **Yes** ” для подтверждения деинсталляции.
3. Выберите “ **Yes** ” для перезагрузки компьютера и завершения процедуры деинсталляции.

Замечание :

Если ваш диск не показан в “ **My Computer** ” после успешной установки драйвера, то скорее всего ваш диск – новый и требуется разбивка разделов и форматирование диска. (Операции производятся через режим “ **MS-DOS Prompt** ”, утилитами FDISK и FORMAT).

Установка драйвера под MAC OS :

1. Включите ваш ПК Apple и будьте уверены что порты USB (или Firewire / IEEE 1394a) включены и работают нормально.
2. Подсоедините USB кабелем порт USB2.0 и конвертор жесткого диска. (используйте кабель Firewire /IEEE 1394 для версии с Firewire / IEEE 1394 интерфейсом. Система должна автоматически распознать устройство.

()

Если у вас Mac OS версии 8.6, вы можете скачать драйвер с сайта <http://www.apple.com/support> и установить устройство “USB Mass Storage support 1.3.5” для порта USB.