

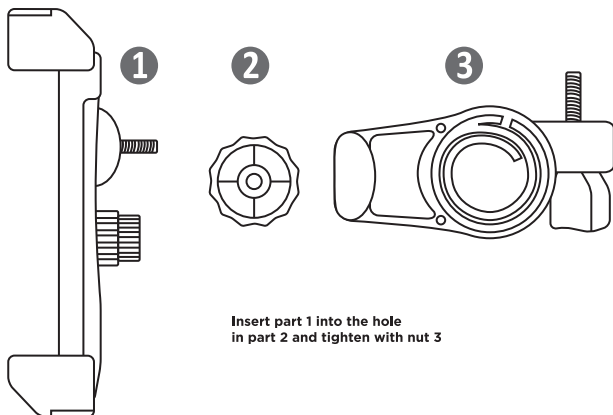
CH-162

Car holder

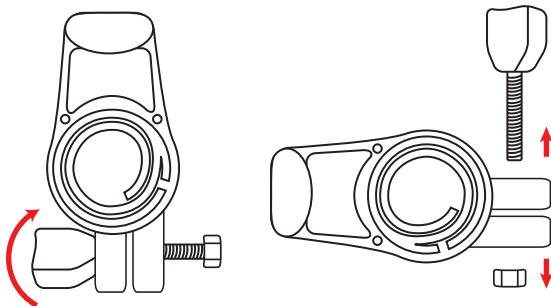
Operation manual



1 Holder assembly



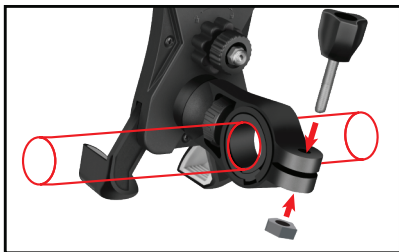
2 Installing the holder on the handlebar of a bicycle / moped / motorcycle / baby stroller handle / bike frame



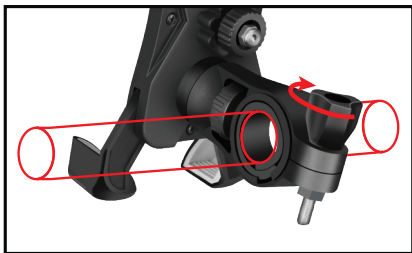
2.1 Turn the screw handle
counterclockwise

2.2 Remove the screw so that you can
install the holder on the bicycle /
scooter / bike / stroller

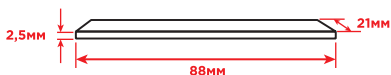
2.3 Install the holder on the bicycle / scooter / bike / stroller



2.4 Insert the screw back and turn the screw in the nut clockwise to fix the holder



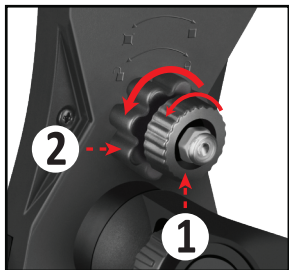
Use rubber plates to adjust the grip of the holder (as additional hole diameter adjusters)



3 Installing the smartphone in the holder

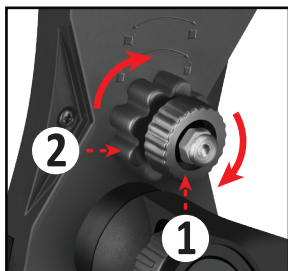
3.1 Turn clamp lock wheel 1 counterclockwise to unlock clamp control wheel 2

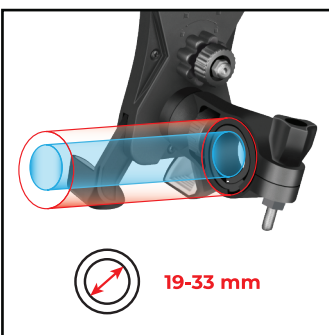
Turn clamp control wheel 2 counterclockwise to expand the clamps to fit the device size



3.2 Insert the smartphone into the holder clip

3.3 Close the holder clamp by turning the clamp control wheel 2 clockwise so that the smartphone is securely fixed in the clamps. Next, turn the clamp locking wheel 1 clockwise until it stops.





RU

1 Сборка держателя

Вставить часть 1 в отверстие части 2 и закрутить гайкой 3

2 Установка держателя на руль велосипеда/мопеда/мотоцикла/ручку детской коляски/раму велосипеда

2.1 Повернуть ручку винта против часовой стрелки

2.2 Вынуть винт, чтобы можно было установить держатель на велосипед/самокат/байк/коляску

2.3 Установить держатель на велосипед/самокат/байк/коляску

2.4 Вставить винт обратно и повернуть винт в гайке по часовой стрелке для фиксации держателя

Резиновые пластины использовать для подгонки захвата держателя (в качестве дополнительных регуляторов диаметра отверстия)

RU

3 Установка смартфона в держатель

3.1 Прокрутить колесо блокировки зажима 1 против часовой стрелки, чтобы разблокировать колесо управления зажимами 2

Повернуть колесо управления зажимами 2 против часовой стрелки, чтобы раздвинуть зажимы под размер устройства

3.2 Вставить смартфон в зажим держателя

3.3 Закрыть зажим держателя, закрутив колесо управления зажимами 2 по часовой стрелке так, чтобы смартфон был надежно зафиксирован в зажимах. Далее закрутить по часовой стрелке колесо блокировки зажима 1 до упора



EN

HOLDER FOR SMARTPHONE OPERATION MANUAL

Terms and conditions of safe and efficient use of the product

Usage precautions:

1. Use the product for its intended purpose only.
2. Do not disassemble. This product does not contain parts that are entitled to self-sufficient repair. On the question of maintenance and replacement of a failed item apply to a dealer or Defender authorized service center. While receiving the product make sure that it is unbroken and there are no freely moving objects inside the product.
3. Keep away from children under the age of 3. May contain small parts.
4. Keep away from humidity. Never immerse the product in liquids.
5. Keep away from vibrations and mechanical stresses, which can cause mechanical damaging of the product.
6. In case of mechanical damage no warranties are provided.
7. Do not use in the presence of visual damage. Do not use when the product is obviously defective.
8. Do not use the product at temperatures below and above recommended temperatures (-30 - +50°C), under the conditions of humidity evaporation, as well as in hostile environment.
9. Do not put into the mouth.
10. Do not use the product for industrial, medical or manufacturing purposes.
11. In case when shipment of the product was conducted in subzero temperatures, then before operating, the product should be kept in a warm placement (+16-25°C or 60-77°F) within 3 hours.
12. Do not use the device while driving the vehicle, if it is diverted attention, and in other cases when the law obliges you to turn off the device.

Specification • Mounting: on handlebars of a bike/scooter/motorcycle, on a bike frame, on a baby stroller handle

• Material: ABS + metal • Color: black

IMPORTER: Defender Technology OÜ, Betooni str 11, 11415, Tallinn, Estonia.

Manufacturer: YiKeTai Shenzhen Co., Limited. Address: Room A810, JianSheng Plaza, Pingji Road, NanWan Town, LongGang District, Shenzhen, China. Made in China.

Unlimited shelf life. Service life is 2 years. Date of manufacture: see on the package.

Manufacturer keeps the right to change package contents and specifications indicated in this manual. The latest and detailed operation manual is available at www.defender-global.com

Made in China.



RU

ДЕРЖАТЕЛЬ ДЛЯ СМАРТФОНА ИНСТРУКЦИЯ

Правила и условия безопасного и эффективного использования товара. Меры предосторожности:

1. Использовать товар только по прямому назначению.
2. Не разбирать. Данное изделие не содержит частей, подлежащих самостоятельному ремонту. По вопросам обслуживания и замены неисправного изделия обращайтесь к фирме-продавцу или в авторизованный сервисный центр Defender. При приеме товара убедитесь в его целостности и отсутствии внутри свободно перемещающихся предметов.
3. Не предназначен для детей до 3-х лет. Может содержать мелкие детали.
4. Не допускать попадания влаги на изделие и внутрь его. Не опускать изделие в жидкости.
5. Не подвергать изделие вибрациям и механическим нагрузкам, способным привести к механическим повреждениям товара. В случае наличия механических повреждений никаких гарантий на товар не дается.
6. Не использовать при видимых повреждениях изделия. Не пользоваться заведомо неисправным устройством.
7. Не использовать при температурах ниже или выше рекомендуемых (-30 - +50°C), при возникновении конденсируемой влажности, а также в агрессивной среде.
8. Не брать в рот.
9. Не использовать изделие в промышленных, медицинских или производственных целях.
10. В случае, если транспортировка товара осуществлялась при отрицательных температурах, перед началом эксплуатации нужно дать товару согреться в теплом помещении (+16-25 °C) в течение 3 часов.
11. Не использовать устройство при вождении транспортного средства в случае, если устройство отвлекает внимание, а также в тех случаях, когда отключение устройства предусмотрено законом.

Назначение: фиксация смартфона на руле самоката, велосипеда, ручке детской коляски, велосипедной раме и т.д.

Характеристики • Крепление: на руль велосипеда/самоката/мотоцикла, на раму велосипеда, на ручку детской коляски

• Материал: ABS + металл • Цвет: чёрный

Импортер в РФ: ООО «ТД Компания Дефендер» Адрес: 127030, г. Москва, ул. Сущевская, дом 27, стр. 2, помещение III, комната 3, офис 63. Изготовитель: ИКэТай Шэньчжэнь Ко, Лимитед. Адрес: Рум А810, ЦзяньШэн Плаза, ПинЖи Род, НаньВань Таун, ЛунГан Дистрикт, Шэньчжэнь, Китай. Сделано в Китае. Срок годности не ограничен. Срок службы 6 месяцев. Гарантийный срок: 6 месяцев. Обязательной сертификации не подлежит. Список авторизованных сервисных центров доступен на сайте Defender: <https://defender.ru/places/service> Дата производства: см. на упаковке. Производитель оставляет за собой право изменения комплектации и технических характеристик, указанных в этой инструкции. При наличии механических повреждений претензии по товару не принимаются. Последняя и полная версия инструкции доступна на сайте www.defender-global.com Сделано в Китае.