

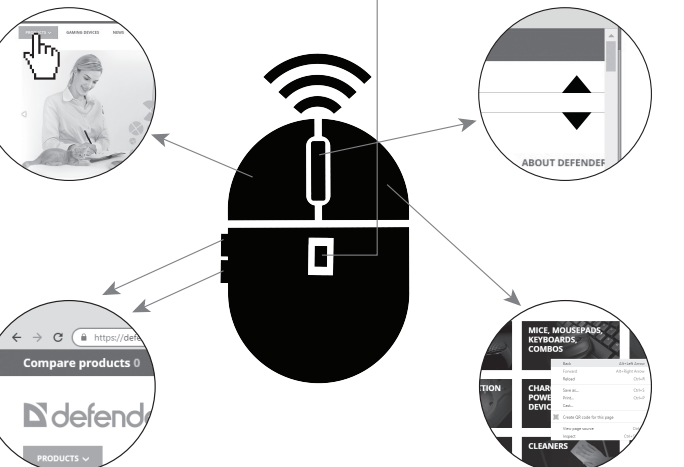
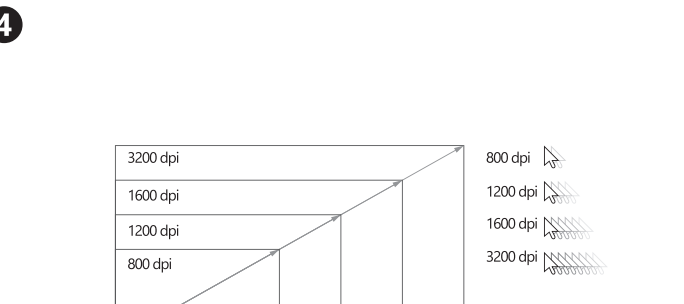
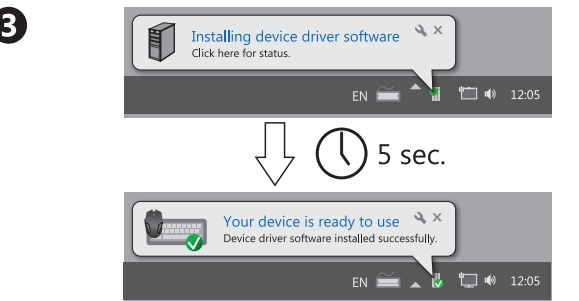
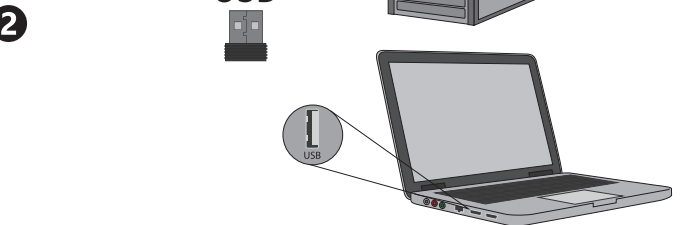
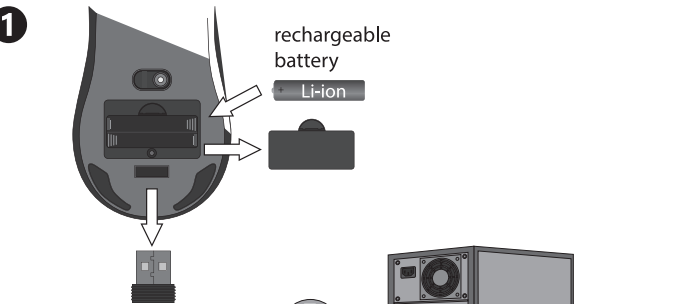


TRIFLES MAKE PERFECTION

Dana MB-266

Wireless gaming mouse

Operation manual



<p>1. To turn on the mouse. To turn on the mouse please move the switch to the "ON" position. The default mode is 2.4G.</p>
<p>2. Bluetooth mode connection. For "wireless Bluetooth" mode connection please make a long press DPI key for 3~5 seconds to switch the mouse to pairing mode, the LED indicator will start fast blinking with blue light. Turn on Bluetooth mode on the device you want to connect the mouse to. Then chose the name of mouse "Dana MB-266" in the list of the available devices for connection. After the pairing is completed, the indicator will go out. To reconnect to your computer or laptop in Bluetooth mode, please repeat all the steps described above. Bluetooth channel has version 5.2</p>
<p>3. Wireless 2.4Ghz connection. Please make a long press DPI button for 5 seconds to switch to 2.4G mode, the LED indicator will start slowly blinking with blue light. Then Insert the receiver into computer. After the pairing is completed, the indicator go out. To reconnect to your computer or laptop in 2.4G mode, please repeat all the steps described above.</p>
<p>4. To turn off the mouse. Please move the switch to the "OFF" position.</p>
<p>5. Charging To charge the built-in battery, connect the mouse to your computer or laptop using a USB-Type-C cable. While charging with red indicator, and the indicator turns off after the battery is fully charged</p>

ARM

1. Ավելի վիացնելու համար: Ավելի վիացնելու համար խնդրում ենք անցադիր ստեղծել «ON» դիրքը: Նախնական ռեժիմը 2.4G է:

2. Bluetooth ռեժիմի միացում: «Ապար Bluetooth» ռեժիմի միացման համար խնդրում ենք երկար սեղմել DPI ստեղծել 3-5 վայրկյան՝ մկնիկը զուգակիման ռեժիմին անցնելու համար: LED ցուցիչը կակի կարգ թարթել կապույտ լույսով: Միացրեք Bluetooth ռեժիմին այն սարքի վրա, որին ցանկանում եք միացնել մկնիկը: Այնուհետև միացման համար «Dana MB-266» մկնիկի անունը:

2. Չուգալիրումս ավարտվելուց հետո ցուցիչը դուրս կգա: Ձեր համակարգչին կամ նոութբուքին Bluetooth ռեժիմով նորից միանալու համար խնդրում ենք կրկնել վերը նկարագրված բոլոր քայլերը: Bluetooth ալիքն ունի 5.2 տարբերակ 3. Ավարտ 2.4 GHz կապ: Խնդրում ենք երկար սեղմել DPI կոճակը 5 վայրկյան 2.4G ռեժիմին անցնելու համար: LED ցուցիչը կակի դառնալու թարթել կապույտ լույսով: Այնուհետև ստեղծելուց ընդունելը համակարգչին մեջ: Չուգալիրումս ավարտվելուց հետո ցուցիչը դուրս է գալիս: 2.4G ռեժիմով ձեր համակարգչին կամ նոութբուքին նորից միանալու համար խնդրում ենք կրկնել վերը նկարագրված բոլոր քայլերը:

4. Ավելի անցադիր ստեղծել «OFF» դիրքը: 5. Կիցքավորում: Ներկայացված մարտկոցը լիցքավորելու համար միացրեք մկնիկը ձեր համակարգչին կամ նոութբուքին՝ օգտագործելով USB-Type-C մարտկոց: Կարող եք ցուցիչով լիցքավորելիս, և ցուցիչը անցադիրվում է մարտկոցի լիով լիցքավորումից հետո

AZE

1. Sıçanı işə salmaq üçün. Sıçanı yandırmaq üçün açarı "ON" vəziyyətinə keçirin.

Standart rejim 2.4G-dir. Bluetooth rejimi bağlanta. "Simsiz Bluetooth" rejimına qoşulmaq üçün sıçanı cütbaşdırma rejiminə keçirmək üçün DPI düyməsini 3-5 saniyə uzun basıb saxlayın. LED göstərici məvii işıqla sürətlə yanıb-sönməyə başlayacaq.

Sıçanı qoşmaq istədiyiniz cihazda Bluetooth rejimini yandırın. Sonra qoşulmaq üçün mövcud cihazların siyahısında "Dana MB-266" sıçanın adını seçin. Cütbaşma tamamlandıqdan sonra göstərici sönəcək.

Bluetooth rejimində kompüterinizə və ya dizüstü kompüterinizə yenidən qoşulmaq üçün yuxarıda təsvir edilən bütün addımları təkrarlayın.

Bluetooth kanalının 5.2 versiyası var 3. Simsiz 2.4GHz əlaqə. Lütfən, 2.4G rejiminə keçmək üçün DPI düyməsini 3-5 saniyə uzun basıb saxlayın. LED göstərici məvii işıqla yavaş-yavaş yanıb-sönməyə başlayacaq.

Sonra qəbulədicini kompüterə daxil edin. Cütbaşma tamamlandıqdan sonra göstərici sönür.

2.4G rejimində kompüterinizə və ya noutbukunuza yenidən qoşulmaq üçün yuxarıda təsvir edilən bütün addımları təkrarlayın.

4. Sıçanı söndürmək üçün. Zahmat olmasa açarı "OFF" vəziyyətinə keçirin.

5. Doldurma Daxili batareyanı doldurmaq üçün USB-Type-C kabelindən istifadə edərkən sıçanı kompüterinizə və ya noutbukunuza qoşun. Qırıqzı göstərici ilə şəzr edərkən və batareyaya tam doldurulduğdan sonra göstərici sönür

BEL

1. Уклучиць мыш. Каб уключиць мыш, перавярніце перамычак у становішча "ON".

Рэжым па змаўчанні - 2.4G. 2. Падключэнне ў рэжыме Bluetooth. Для падключэння ў рэжыме «Беспроводнага Bluetooth» кані ласка, доўга націсніце кнопку DPI на працыры 3-5 секунд, каб пераклучиць мыш у рэжым спалуэння, святлодыёды індыкатар пачне хутка міраць сінім святлом.

Уключиць рэжым Bluetooth на прыладзе, да якоў хочаце падключиць мыш. Затым у спісе даступных прылад для падлучэння выберыце назву мышы «Dana MB-266».

Пасля завяршэння спалуэння індыкатар згасне. Каб паўторна падключыцца да кампютара або ноўтбука ў рэжыме Bluetooth, паўтарыце ўсе крокі, апісаныя вышэй.

Канал Bluetooth мае версію 5.2 3. Беспроводное злучэнне 2.4 Гцз. Калі ласка, доўга націсніце кнопку DPI на працыры 3-5 секунд, каб пераклучыцца ў рэжым 2.4G, святлодыёды індыкатар пачне павольна міраць сінім святлом.

Затым устаўце прыёмнік у кампютар. Пасля завяршэння спалуэння індыкатар гасне. Каб паўторна падключыцца да кампютара або ноўтбука ў рэжыме 2.4G, опакуйце ўсе крокі, апісаныя вышэй.

4. Каб выключиць мыш. Перавярніце пераклучальнік у становішча "Выкл".

5. Зарядка Каб зарадзіць убудаваны акумулятар, падключыце мыш да кампютара або ноўтбука з дапамогай кабеля USB Type-C. Падчас зарадкі з чырвоным індыкатарам, і індыкатар выключаецца пасля поўнай зарадкі акумулятара

CZ

1. Zapnutí myši. Chcete-li myš zapnout, přešvete přepínač do polohy "ON".

Výchozí režim je 2.4G. 2. Připojení v režimu Bluetooth. Pro připojení v režimu „bezdrátového Bluetooth“ dlouze stiskněte klávesu DPI po dobu 3-5 sekund, abyste přeprnuli do režimu párování, LED indikátor začne rychle blikat s modrým světlem.

Zapněte režim Bluetooth na zařízení, ke kterému chcete myš připojit. Poté vyberte název myši "Dana MB-266" v seznamu dostupných zařízení pro připojení.

Po dokončení párování indikátor zhasne. Chcete-li se znovu připojit k počítači nebo notebooku v režimu Bluetooth, zopakujte všechny výše popsané kroky.

Kanal Bluetooth má verzi 5.2 3. Bezdrátové 2,4GHz připojení. Dlouhým stisknutím tlačítka DPI na 5 sekund přeprnete do režimu 2.4G, LED indikátor začne pomalu blikat modrým světlem.

Poté vlozte přijímač do počítače. Po dokončení párování indikátor zhasne.

Chcete-li se znovu připojit k počítači nebo notebooku v režimu 2.4G, opakujte všechny kroky popsané výše.

4. Vypnutí myši. Přesuněte přepínač do polohy "OFF".

5. Nabíjení Chcete-li nabit vestavěnou baterii, připojte myš k počítači nebo notebooku pomocí kabelu USB Type-C. Při nabíjení s červeným indikátorem a po úplném nabití baterie indikátor zhasne

DE

1. Um die Maus einzuschalten. Um die Maus einzuschalten, stellen Sie bitte den Schalter auf die Position „ON“.

Der Standardmodus ist 2.4G. 2. Bluetooth-Modus. Für eine Verbindung im „drahtlosen Bluetooth“-Modus drücken Sie bitte 3 bis 5 Sekunden lang die DPI-Taste, um die Maus in den Kopplungsmodus zu schalten.

Die LED-Anzeige beginnt schnell mit blauem Licht zu blinken. Aktivieren Sie den Bluetooth-Modus auf dem Gerät, mit dem Sie die Maus verbinden möchten.

Wählen Sie dann in der Liste der zur Verbindung verfügbaren Geräte den Namen der Maus „Dana MB-266“ aus.

Nachdem die Kopplung abgeschlossen ist, erlischt die Anzeige. Um die Verbindung zu Ihrem Computer oder Laptop im Bluetooth-Modus wiederherzustellen, wiederholen Sie bitte alle oben beschriebenen Schritte.

Der Bluetooth-Kanal hat Version 5.2 3. Drahtlose 2,4-GHz-Verbindung. Bitte drücken Sie die DPI-Taste 5 Sekunden lang, um in den 2.4-G-Modus zu wechseln.

Die LED-Anzeige beginnt langsam mit blauem Licht zu blinken. Dann stecken Sie den Empfänger in den Computer.

Nachdem die Kopplung abgeschlossen ist, erlischt die Anzeige. Um die Verbindung zu Ihrem Computer oder Laptop im 2.4G-Modus wiederherzustellen, wiederholen Sie bitte alle oben beschriebenen Schritte.

4. Um die Maus auszuschalten. Bitte stellen Sie den Schalter auf die Position „OFF“.

5. Aufladen Sie die Maus über ein USB-Type-C-Kabel an Ihren Computer oder Laptop an. Während des Ladevorgangs mit roter Anzeige, und die Anzeige erlischt, sobald der Akku vollständig aufgeladen ist

ES

1. Hiere sissellülitamins. Para encender el mouse, mueva el interruptor a la posición "ON".

El modo predefinido es 2.4G. 2. Conexión en modo Bluetooth. Para la conexión en modo "Bluetooth inalámbrico", mantenga presionada la tecla DPI durante 3 a 5 segundos para cambiar el mouse al modo de emparejamiento; el indicador LED comenzará a parpadear rápidamente con una luz azul.

Active el modo Bluetooth en el dispositivo al que desea conectar el mouse. Luego elija el nombre del mouse "Dana MB-266" en la lista de dispositivos disponibles para la conexión.

Una vez completado el emparejamiento, el indicador se apagará. Para volver a conectarse a su computadora o computadora portátil en modo Bluetooth, repita todos los pasos descritos anteriormente.

El canal Bluetooth tiene la versión 5.2 3. Conexión inalámbrica de 2,4GHz. Mantenga presionada el botón DPI durante 5 segundos para cambiar al modo 2.4G, el indicador LED comenzará a parpadear lentamente con luz azul.

Luego inserte el receptor en la computadora. Una vez completado el emparejamiento, el indicador se apaga.

Para volver a conectarse a su computadora o computadora portátil en modo 2.4G, repita todos los pasos descritos anteriormente.

4. Para apagar el mouse. Mueva el interruptor a la posición "OFF".

5. Cargando Para cargar la batería incorporada, conecte el mouse a su computadora o computadora portátil mediante un cable USB Type-C. Mientras se carga con indicador rojo y el indicador se apaga después de que la batería está completamente cargada

EST

1. Hiire sissellülitamiseks. Hiire sissellülitamiseks liigutage lülitit asendisse "ON".

Vaikeržiim on 2.4G. 2. Bluetooth-tilan yhteys. Tradita Bluetoothi režiimis ühenduse loomiseks vajutage DPI-klahvi pikalt 3-5 sekundit, et lülitada hiir sisselülitise režiimi, LED-ndikaator hakkab sinise tulega kiiresti vilkuma.

Lülitage Bluetooth-Modus al seadmes, millega soovite hiire ühendada. Seegjrel valige ühendamiseks saadaolevate parpadear rjapidamente con una luz azul.

Active el modo Bluetooth en el dispositivo al que desea conectar el mouse. Luego elija el nombre del mouse "Dana MB-266" en la lista de dispositivos disponibles para la conexión.

Una vez completado el emparejamiento, el indicador se apagará. Para volver a conectarse a su computadora o computadora portátil en modo Bluetooth, repita todos los pasos descritos anteriormente.

El canal Bluetooth tiene la versión 5.2 3. Juhtmeta 2,4 GHz ühendus. 2,4G režiimile lülitamiseks vajutage DPI-nuppu 5 sekundit pikalt, LED-ndikaator hakkab aeglasele vilkuma sinise tulega.

Seegjrel sissetag vastuvõtija arutisse. Pärast sidumise lõpetamist indikaator kustub.

Para volver a conectarse a su computadora o computadora portátil en modo 2.4G, repita todos los pasos descritos anteriormente.

4. Hiire väljalülitamiseks. Palun liigutage lülitit asendisse "OFF".

5. Laadimine Sisseehitatud aku laadimiseks ühendage hiir USB-Type-C kaabli abil arvuti või sülearvuti. Laadimise ajal punase indikaatoriga ja indikaator lülitub välja pärast aku täielikku laadimist

FI

1. Hiiren käynnistäminen. Käynnistä hiiri siirtämällä kytkin "ON"-asentoon.

Oletustila on 2.4G. 2. Bluetooth-tilan yhteys. "Langattoman Bluetooth"-tilan muodostamiseksi paina pitkään DPI-nappaintä 3-5 sekuntia vaihtaaksesi hiiren parillitostilaan. LED-ndikaator hakkab sinise tulega kiiresti vilkuma.

Lülitage Bluetooth-Modus al seadmes, millega soovite hiire ühendada. Seegjrel valige ühendamiseks saadaolevate parpadear rjapidamente con una luz azul.

Active el modo Bluetooth en el dispositivo al que desea conectar el mouse. Luego elija el nombre del mouse "Dana MB-266" en la lista de dispositivos disponibles para la conexión.

Una vez completado el emparejamiento, el indicador se apagará. Para volver a conectarse a su computadora o computadora portátil en modo Bluetooth, repita todos los pasos descritos anteriormente.

El canal Bluetooth tiene la versión 5.2 3. Juhtmeta 2,4 GHz yhteys. 2,4G režiimile lülitamiseks vajutage DPI-nuppu 5 sekundit pikalt, LED-ndikaator hakkab aeglasele vilkuma sinise tulega.

Seegjrel sissetag vastuvõtija arutisse. Pärast sidumise lõpetamist indikaator kustub.

Para volver a conectarse a su computadora o computadora portátil en modo 2.4G, repita todos los pasos descritos anteriormente.

4. Hiire väljalülitamiseks. Siira kytkin "OFF"-asentoon.

5. Lataus Lataa sisäänrakennettu akku liittämällä hiiri tietokoneeseen USB-Type-C kaapelilla. Latauksen aikana punainen merkkivalo ja merkkivalo sammuu, kun akku on laturutut täyteen

GEO

1. მუსის ჩართვისთვის. მუსის ჩართვადად გადაიტანეთ გადამრთველი "ON" პოზიციასზე. ნაგულისხმევი რეჟიმი არის 2.4G.

2. Bluetooth-tilan yhteys. "Langattoman Bluetooth"-tilan muodostamiseksi paina pitkään DPI-nappaintä 3-5 sekuntia vaihtaaksesi hiiren parillitostilaan. LED-ndikaator hakkab sinise tulega kiiresti vilkuma.

Lülitage Bluetooth-Modus al seadmes, millega soovite hiire ühendada. Seegjrel valige ühendamiseks saadaolevate parpadear rjapidamente con una luz azul.

Active el modo Bluetooth en el dispositivo al que desea conectar el mouse. Luego elija el nombre del mouse "Dana MB-266" en la lista de dispositivos disponibles para la conexión.

Una vez completado el emparejamiento, el indicador se apagará. Para volver a conectarse a su computadora o computadora portátil en modo Bluetooth, repita todos los pasos descritos anteriormente.

El canal Bluetooth tiene la versión 5.2 3. Juhtmeta 2,4 GHz yhteys. 2,4G režiimile lülitamiseks vajutage DPI-nuppu 5 sekundit pikalt, LED-ndikaator hakkab aeglasele vilkuma sinise tulega.

Seegjrel sissetag vastuvõtija arutisse. Pärast sidumise lõpetamist indikaator kustub.

Para volver a conectarse a su computadora o computadora portátil en modo 2.4G, repita todos los pasos descritos anteriormente.

4. Hiire väljalülitamiseks. Siira kytkin "OFF"-asentoon.

5. Lataus Lataa sisäänrakennettu akku liittämällä hiiri tietokoneeseen USB-Type-C kaapelilla. Latauksen aikana punainen merkkivalo ja merkkivalo sammuu, kun akku on laturutut täyteen

GRE

1. Για να ενεργοποιήσετε το ποντίκι.

Για να ενεργοποιήσετε το ποντίκι, μετακινήστε το διακόπτη στη θέση "ON".

Η προεπιλεγμένη λειτουργία είναι 2.4G.

2. Συνδέση λειτουργίας Bluetooth.

Για σύνδεση σε λειτουργία "αυτοματίστη Bluetooth",

πατήστε παρατεταμένα το πλήκτρο DPI για 3~5

δευτερόλεπτα για να αλλάξετε το ποντίκι σε

λειτουργία ούδεύξης, η ένδειξη LED θα αρχίσει να

αναβοβλινίζει ρυθμικά με μπλε φως.

Ενεργοποιήστε τη λειτουργία Bluetooth στη

συσκευή στην οποία θέλετε να συνδέσετε το

ποντίκι. Στη συνέχεια, επιλέξτε το όνομα του

ποντίκιού "Dana MB-266" στη λίστα με τις

διαθέσιμες συσκευές για σύνδεση.

Αφού ολοκληρωθεί η ούδεύξη, η ένδειξη θα σβήσει.

Για να συνδέσετε ξανά στον υπολογιστή ή τον

φορητό υπολογιστή σας σε λειτουργία Bluetooth,

επιστρέψτε όλα τα βήματα του περιγράφοισα

παράρτημα.

Το κανάλι Bluetooth έχει έκδοση 5.2

3. Ασύρματη σύνδεση 2.4 GHz.

Πατήστε παρατεταμένα το κομπιτί DPI για 5

δευτερόλεπτα για να μεταβείτε στη λειτουργία

2.4G, η ένδειξη LED θα αρχίσει να αναβοβλινεί

αργά με μπλε φως.

Στη συνέχεια, τοποθετήστε τον δέκτη στον

υπολογιστή. Αφού ολοκληρωθεί η ούδεύξη, η

ένδειξη σβήνει.

Για να συνδέσετε ξανά στον υπολογιστή ή τον

φορητό υπολογιστή σας σε λειτουργία 2.4G,

επιστρέψτε όλα τα βήματα του περιγράφοισα

παράρτημα.

4. Για να απενεργοποιήσετε το ποντίκι.

Μετακινήστε το διακόπτη στη θέση "OFF".

5. Φόρτιση

Για να φορτίσετε την ενσωματωμένη μπαταρία,

συνδέστε το ποντίκι στον υπολογιστή ή τον

φορητό υπολογιστή σας χρησιμοποιώντας ένα

κόλλωδο USB Type-C. Κατά τη φόρτιση με κόκκινη

ένδειξη και η ένδειξη σβήνει αφού φορτιστεί

πλήρως η μπαταρία

HR / CNR

1. Za uključivanje miša.

Za uključivanje miša pomaknite prekidač u položaj "ON".

Zadani način je 2.4G.

2. Bluetooth način veze.

2. Bluetooth modú kápscolat.

„Сымсыз Bluetooth“ режимине қосылу үшін

Za povezivanje načina rada "bežični

Bluetooth" dugó pritisnite tipku DPI 3~5

sekundi da biste prebacili miša u način rada

upaivanja, LED indikator će početi brzo

treperiti plavim svjetlom.

Uključite Bluetooth način rada na uređaju s

kojim želite spojiti miš. Zatim odaberite naziv

miša "Dana MB-266" na popisu dostupnih

uređaja za povezivanje.

Nakon što je uparivanje završeno, indikator će

se ugasiiti.

Za ponovo povezivanje s računalom ili

prijenosnim računalom u Bluetooth modu,

ponovite sve gore opisane korake.

Bluetooth kanal ima verziju 5.2

3. Bežična 2.4GHz veza.

Dugo pritisnite DPI tipku 5 sekundi za

prebacivanje na 2.4G način rada, LED indikator

će početi polako treperiti plavim svjetlom.

Zatim umetnite prijemnik u računalo. Nakon

što je uparivanje završeno, indikator se gasi.

Za ponovo povezivanje s računalom ili

prijenosnim računalom u 2.4G načinu rada

ponovite sve gore opisane korake.

4. Za isključivanje miša.

Molimo pomaknite prekidač u položaj "OFF".

5. Punjenje

Da biste napunili ugrađenu bateriju, povežite

miš s računalom ili prijenosnim računalom

potomú USB-Type-C kabela. Tijekom

punjenja s crvenim indikatorom, a indikator se

gasí nakon što je baterija potpuno napunjena

féltöltődött

HUN

1. Az egér bekapcsolása.

Az egér bekapcsolásához állítsa a kapcsolót "ON" állásba.

Az alapértelmezett mód a 2.4G.

2. Bluetooth módú kápscolat.

„Vezeték nélküli Bluetooth” módú

csatlakozáshoz nyomja meg hosszan a DPI

gombot 3-5 másodpercig, hogy az egeret

paróstitás mócba kapcsolja, a LED jelzőfény

gyorsan villogni kezd két fényfel.

Uključite Bluetooth način rada na uređaju s

kojim želite spojiti miš. Zatim odaberite naziv

miša "Dana MB-266" na popisu dostupnih

uređaja za povezivanje.

Nakon što je uparivanje završeno, indikator će

se ugasiiti.

Za ponovo povezivanje s računalom ili

prijenosnim računalom u Bluetooth modu,

ponovite sve gore opisane korake.

Bluetooth kanal ima verziju 5.2

3. Bežična 2.4GHz veza.

Dugo pritisnite DPI tipku 5 sekundi za

prebacivanje na 2.4G način rada, LED indikator

će početi polako treperiti plavim svjetlom.

Zatim umetnite prijemnik u računalo. Nakon

što je uparivanje završeno, indikator se gasi.

Za ponovo povezivanje s računalom ili

prijenosnim računalom u 2.4G načinu rada

ponovite sve gore opisane korake.

4. Za isključivanje miša.

Molimo pomaknite prekidač u položaj "OFF".

5. Punjenje

Da biste napunili ugrađenu bateriju, povežite

miš s računalom ili prijenosnim računalom

potomú USB-Type-C kabela. Tijekom

punjenja s crvenim indikatorom, a indikator se

gasí nakon što je baterija potpuno napunjena

féltöltődött

KAZ

1. Tintýrjádı qosu ýuşın.

Tintýrjádı qosu ýuşın qosaklyşy «KOY» kүйine жылжытыңыз.

Әдепкі режим - 2.4G.

2. Bluetooth módú kápscolat.

„Сымсыз Bluetooth“ режимине қосылу үшін

Za povezivanje načina rada "bežični

Bluetooth" dugó pritisnite tipku DPI 3~5

sekundi da biste prebacili miša u način rada

upaivanja, LED indikator će početi brzo

treperiti plavim svjetlom.

Uključite Bluetooth način rada na uređaju s

kojim želite spojiti miš. Zatim odaberite naziv

miša "Dana MB-266" na popisu dostupnih

uređaja za povezivanje.

Nakon što je uparivanje završeno, indikator će

se ugasiiti.

Za ponovo povezivanje s računalom ili

prijenosnim računalom u Bluetooth modu,

ponovite sve gore opisane korake.

Bluetooth kanal ima verziju 5.2

3. Bežična 2.4GHz veza.

Dugo pritisnite DPI tipku 5 sekundi za

prebacivanje na 2.4G način rada, LED indikator

će početi polako treperiti plavim svjetlom.

Zatim umetnite prijemnik u računalo. Nakon

što je uparivanje završeno, indikator se gasi.

Za ponovo povezivanje s računalom ili

prijenosnim računalom u 2.4G načinu rada

ponovite sve gore opisane korake.

4. Za isključivanje miša.

Molimo pomaknite prekidač u položaj "OFF".

5. Punjenje

Da biste napunili ugrađenu bateriju, povežite

miš s računalom ili prijenosnim računalom

potomú USB-Type-C kabela. Tijekom

punjenja s crvenim indikatorom, a indikator se

gasí nakon što je baterija potpuno napunjena

féltöltődött

PL

1. Aby włączyć mysz.

Aby włączyć mysz należy przesunąć przełącznik

do pozycji „ON”.

Podłączenia po radiokanalu 2.4 GHz.

2. Połączenie w trybie Bluetooth.

W przypadku połączenia w trybie

„bezprzewodowego Bluetooth” naciśnij i

przyciskuj przycisk DPI przez 3 ~ 5 sekunde,

aby przenieść mysz w tryb parowania, LED

wskaźnik LED zacznie szybko migać niebieskim światłem.

Włącz tryb Bluetooth na urządzeniu, do którego

chcesz podłączyć mysz. Następnie wybierz nazwę

myszy „Dana MB-266” z listy dostępnych

urządzeń do połączenia.

Po zakończeniu parowania wskaźnik zgśnie.

Aby ponownie połączyć się z komputerem lub

laptopem w trybie Bluetooth, powtórz wszystkie

kroki opisane powyżej.

Bluetooth kanal ima verziju 5.2

3. Bežična povezava 2,4 GHz.

Dugo pritisnite DPI tipku 5 sekundi za

prebacivanje na 2.4G način rada, LED indikator

će početi polako treperiti plavim svjetlom.

Zatim umetnite prijemnik u računalo. Nakon

što je uparivanje završeno, indikator se gasi.

Za ponovo povezivanje s računalom ili

prijenosnim računalom u 2.4G načinu rada

ponovite sve gore opisane korake.

4. Za isključivanje miša.

Molimo pomaknite prekidač u položaj "OFF".

5. Ladovanje

Aby naložować wbudowaną baterię, podłącz

mysz do komputera lub laptopa za pomocą

kabła USB de Type-C. Podczas ładowania świeci się

czarna kontrolka, a po całkowitym

naładowaniu baterii kontrolka gaśnie

indicatoru rosu, iar indicatorul se stinge după ce

bateria este complet încărcată

5. Incarcarea

Pentru a încărca bateria încorporată, conectați

mouse-ul la computer sau laptop folosind un

cablu USB de Type-C. În timpul încărcării cablu

indicatorului este în poziția „OFF”.

5. Incărcare

Pentru a încărca bateria încorporată, conectați

mouse-ul la computer sau laptop folosind un

cablu USB de Type-C. În timpul încărcării cablu

indicatorului este în poziția „OFF”.

5. Incărcare

Pentru a încărca bateria încorporată, conectați

mouse-ul la computer sau laptop folosind un

cablu USB de Type-C. În timpul încărcării cablu

indicatorului este în poziția „OFF”.

RO

1. Pentru a porni mouse-ul.

Pentru a porni mouse-ul, mutați comutatorul în

poziția „ON”.

Modul implicit este 2.4G.

2. Conexiune în modul Bluetooth.

În cazul conectării la un dispozitiv în

modul Bluetooth, apăsați lung tasta DPI timp de 3 ~ 5 secunde

pentru a comuta mouse-ul în modul de asociere,

indicatorul LED va începe să clipească rapid cu

lumina albastră.

Włącz tryb Bluetooth na urządzeniu, do którego

chcesz podłączyć mysz. Następnie wybierz nazwę

myszy „Dana MB-266” z listy dostępnych

urządzeń do połączenia.

Po zakończeniu parowania wskaźnik zgśnie.

Aby ponownie połączyć się z komputerem lub

laptopem w trybie Bluetooth, powtórz wszystkie

kroki opisane powyżej.

Bluetooth kanal ima verziju 5.2

3. Bežična povezava 2,4 GHz.

Dugo pritisnite DPI tipku 5 sekundi za

prebacivanje na 2.4G način rada, LED indikator

će početi polako treperiti plavim svjetlom.

Zatim umetnite prijemnik u računalo. Nakon

što je uparivanje završeno, indikator se gasi.

Za ponovo povezivanje s računalom ili

prijenosnim računalom u 2.4G načinu rada

ponovite sve gore opisane korake.

4. Za isključivanje miša.

Molimo pomaknite prekidač u položaj "OFF".

5. Ladovanje

Aby naložować wbudowaną baterię, podłącz

mysz do komputera lub laptopa za pomocą

kabła USB de Type-C. Podczas ładowania świeci się

czarna kontrolka, a po całkowitym

naładowaniu baterii kontrolka gaśnie

indicatoru rosu, iar indicatorul se stinge după ce

bateria este complet încărcată

5. Incărcare

Pentru a încărca bateria încorporată, conectați

mouse-ul la computer sau laptop folosind un

cablu USB de Type-C. În timpul încărcării cablu

indicatorului este în poziția „OFF”.

5. Incărcare

Pentru a încărca bateria încorporată, conectați

mouse-ul la computer sau laptop folosind un

cablu USB de Type-C. În timpul încărcării cablu

indicatorului este în poziția „OFF”.

5. Incărcare

Pentru a încărca bateria încorporată, conectați

